

# ORTECH

## BIURO PROJEKTÓW

87-800 Włocławek ul. Łęgska 5 tel 054 411 3665  
tel/fax 054 411 6912 www.ortech.pl biuro@ortech.pl

### PODSTAWOWE OBIEKTY REFERENCYJNE



# ORTECH

Biuro Projektów ORTECH działa na rynku od 1988 roku. Oferujemy nasze usługi związane z przygotowaniem projektów dla potrzeb przemysłu i handlu, tak w zakresie nowych inwestycji, jak i modernizacji istniejących obiektów oraz pełen zakres usług związanych z prowadzeniem procesu inwestycyjnego.

Nasze dotychczasowe doświadczenia obejmują:

1. Opracowywanie kompletnych projektów zakładów przemysłowych
2. Opracowywanie pełnoprzemyślowych projektów magazynów i centrów logistycznych
3. Opracowanie projektów modernizacji zakładów dostosowujących istniejące zakłady do wymagań dyrektyw UE, dotyczących programów HACCP i ochrony przeciwpożarowej
4. Opracowanie projektów budynków biurowych
5. Opracowanie projektów obiektów handlowych
6. Przygotowanie i organizacja procesu inwestycyjnego - pełnienie funkcji inżyniera budowy
7. Przygotowywanie wystąpień, opracowywanie wniosków, a następnie uzyskiwanie decyzji i pozwoleń związanych z procesem inwestycyjnym
8. Wykonywanie analiz i opinii technicznych
9. Przeprowadzanie kontroli stanu technicznego budynków i budowli

W ostatnich dziesięciu latach projektowaliśmy i realizowaliśmy szereg obiektów o bardzo dużym stopniu skomplikowania i wysokich wymaganiach jakościowych. Projekty wykonywane przez nas były zatwierdzane przez międzynarodowe koncerny i spełniały wymagania norm obowiązujących w Unii Europejskiej.

Możemy pochwalić się zaprojektowanymi i wybudowanymi obiektami spełniającymi różnorodne funkcje od zakładów przemysłowych, marketów, magazynów po budynki biurowe i obiekty technologiczne.

PODSTAWOWE  
OBIEKTY  
REFERENCYJNE  
BIURA PROJEKTÓW  
„ORTECH”



ORTECH

## I. Magazyny i Centra Logistyczne

### **Przemysł farb i Lakierów**

1. Magazyn Wysokiego Składowania farb, lakierów i rozpuszczalników **AKZO-NOBEL**. Pierwszy tego rodzaju obiekt w Polsce o powierzchni użytkowej 12 000 m<sup>2</sup>. Centrum logistyczne koncernu **AKZO-NOBEL** na Polskę.
2. Magazyn Wyrobów Gotowych **POLIFARB Cieszyn-Wrocław S.A**  
Magazyn nagrodzony w ogólnopolskim konkursie PZliTB „Budowa Roku” na obiekt magazynowy.
3. Magazyn Wyrobów Gotowych **ICI Polska Sp. z o.o.**
4. Projekt rozbudowy magazynu wyrobów gotowych **AKZO-NOBEL** w Pilawie. Projekt oddany do realizacji w kwietniu 2010. Obiekt zrealizowany.
5. Projekt magazynu opakowań dla **AKZO NOBEL** w Pilawie. Projekt przekazany w kwietniu 2010. Obiekt zrealizowany.

### **Magazyny dla przemysłu spożywczego, farmaceutycznego, chemicznego**

1. Magazyn Wysokiego Składowania dla **DELECTA S.A.** - przemysł spożywczy. Obiekt dwukondygnacyjny o łącznej powierzchni 8 000 m<sup>2</sup>.
2. Magazyn Wysokiego Składowania dla Zakładów Farmaceutycznych **POLPHARMA S.A.**, o pow. 6 000 m<sup>2</sup>.
3. Magazyn wysokiego składowania surowców i opakowań **RIEBER FOODS POLSKA S.A.** Budynek w strefie ochrony konserwatorskiej - przemysł spożywczy.
4. Pakownia saletry i saletrzaka w **ANWIL S.A.** obejmująca dwie galerie dostawy produktu z wydziałów produkcyjnych do pakowni wraz z budynkiem biurowo-socjalnym. Projekt zrealizowany wspólnie z Izoprojekt Sp. z o.o. w 2008 roku.
5. Pakownia Saletry Amonowej w **Zakładach Azotowych PUŁAWY S.A.**  
Projekt pełnej automatyzacji systemu pakowania saletry, połączony z rozbudową i modernizacją istniejącego budynku oraz systemu dostaw surowca. Obiekt zrealizowany i oddany do użytkowania w 2012 r.

### **Magazyny dla innych branż przemysłu**

1. Magazyn Wyrobów Gotowych **Huty Aluminium Konin S.A.**
2. Magazyn wyrobów gotowych **ZPO OPAKOFARB Sp. z o.o.** opakowania metalowe.
3. Magazyn wyrobów gotowych dla **SUPERFOS Sp. z o.o.** - opakowania z tworzyw.
4. Centrum Logistyczne **TOP 2000** - magazyn wyrobów papierniczych  
Centrum dystrybucyjne materiałów biurowych. Obiekt o łącznej powierzchni użytkowej 19.000 m<sup>2</sup> i pojemności 20.000 jednostek paletowych.

5. Centrum Logistyczne WAN w gminie Żatuski. Powierzchnia użytkowa obiektu 13.000 m<sup>2</sup>. Projekt przekazany inwestorowi w czerwcu 2009.
6. Centrum Logistyczne **LOGISTICS SERVICE S.A.** w miejscowości Urzut pod Warszawą. Obiekt o powierzchni użytkowej 15.000 m<sup>2</sup> docelowo 50.000 m<sup>2</sup>.
7. **Lotniczy terminal towarowy Cargo 2** przy lotnisku Chopina w Warszawie dla **Przedsiębiorstwa Państwowego „Porty Lotnicze”**. Projekt realizowany w latach 2015 i 2018.

## II. Zakłady przemysłowe

1. Projekt zakładu odzieżowego amerykańskiego koncernu **VF CORP.** (prod. marki Wrangler, Lee i in.). Biuro opracowało koncepcję, projekt budowlany, wykonawczy, było inwestorem zastępczym, przekazało zakład do użytkowania. Zakład zatrudniający 1 600 osób.
2. Projekt laboratorium dla potrzeb **DELECTA S.A.** - przemysł spożywczy.
3. Projekt modernizacji wydziału proszków **Rieber Foods S.A.** - przemysł spożywczy.
4. Projekty modernizacji wydziałów **Rieber Foods S.A.**: konserw, aromatów, galaretek - przemysł spożywczy
5. Projekt hali produkcji zrazów dla **RUN-CHŁODNIA Sp. z o.o.** - przemysł spożywczy.
6. Projekt budowy zakładu produkcyjnego komponentów barwiących i modyfikujących tworzywa sztuczne **A. SCHULMANN POLSKA Sp. z o.o.** w Płocku
7. Projekt modernizacji wydziałów produkcji garmażeryjnej **RUN-CHŁODNIA Sp. z o.o.** - przemysł spożywczy.
8. Projekt hurtowni mięsa wędlin z rozbiorem drobiu **MAXIM Sp. z o.o.** - przemysł spożywczy.
9. Zakład produkcji kabin wózków i dźwigów **MEZ-TECHNIK Sp. z o.o.**
10. Projekt Chłodni Składowej **MARLEX Sp. z o.o.** Chłodnia składowa związana z mrożeniem i przechowywaniem mięsa i jego przetworów.
11. Hale produkcyjne produkcji opakowań blaszanych **ZPO OPAKOFARB**
12. Projekt fabryki farb i lakierów w Pilawie dla brytyjskiego koncernu **ICI Polska Sp. z o.o.** Pełna usługa inżynierska obejmująca projekt, nadzór autorski, nadzór inwestorski oraz przekazanie do użytkowania - fabrykę oddano do użytkowania w październiku 2008.  
Projekt w części technologicznej opracowany przez Izoprojekt Sp. z o.o.
13. Zakład Produkcyjny **CENTRUM KLIMA S.A.** w Wieruchowie pod Warszawą.

- Kompletny obiekt przemysłowy obejmujący: biurowiec, halę produkcyjną z magazynem wysokiego składowania. Obiekt zrealizowany w 2010 r.
14. Projekt modernizacji zakładów **POLMOS ŻYRARDÓW S.A.** pełna wielobranżowa modernizacja - dostosowanie do przepisów HACCP, ochrony ppoż., BHP i sanitarno-epidemiologicznych wydziałów produkcyjnych 1, 2, 3, 4.
  15. Projekt zakładu produkcji płyt DVD i CD dla **GM RECORDS**.  
Zakład przemysłu fonograficznego z pełną infrastrukturą techniczną i drogową. Projekt przekazany Inwestorowi w 2006 roku.
  16. Ekspertyza stanu technicznego wraz z opracowaniem wytycznych modernizacji zakładu produkcji czekoladek **CADBURY WEDEL Sp. z o.o.** w Warszawie. Przemysł spożywczy.
  17. Laboratorium dla koncernu **AKZO NOBEL** w Włocławku.
  18. Zakład produkcji elementów z tworzyw sztucznych **TENSHO Co. Japonia**.  
Projekt zakładu w ramach programu budowy japońskiego kompleksu przemysłowego w Polsce w Łysomicach pod Toruniem.
  19. Projekt unieszkodliwiania odpadów niebezpiecznych dla **EKO ORLEN** w kooperacji z **VEOLIA WATER SYSTEM Sp. z o.o.**
  20. Instalacja termicznego unieszkodliwiania odpadów niebezpiecznych ITPON dla **EKO ORLEN** - część konstrukcyjno-architektoniczna wraz z Veolia Waters Systems.
  21. Instalacja suszenia odpadów dla Grupowej Oczyszczalni Ścieków we Włocławku.
  22. Projekt adaptacji hali przemysłowej dla potrzeb drukarni **AGI MEDIA** w Piasecznie, pow. 6 000 m<sup>2</sup>.
  23. Projekt zakładu produkcyjnego dla **CENTRUM KLIMA S.A.** w Wieruchowie pod Warszawą - powiększenie zakładu, który w pełnej usłudze inżynierskiej oddaliśmy do użytkowania w 2010 roku.
  24. Projekt modernizacji zakładu oraz projekt mieszalni PCV dla **BRÜGMANN S.A.** we Włocławku. Inwestycja oddana do użytkowania w 2011 r.
  25. Piekarnia „**NOWAKOWSKI**” w Legionowie, obiekt o powierzchni użytkowej 18 000 m<sup>2</sup>. Projekt piekarni z mroźnią według standardów BRC, dla produkcji żywności, opracowany w biurze we wszystkich branżach technicznych. Zrealizowany w 2013 r.
  26. Projekt fabryki proszków mlecznych **MLEKOVITA 3** w Wysokiem Mazowieckiem dla Spółdzielni Mleczarskiej „Mlekovita”.  
Obiekt nagrodzony nagrodą I. stopnia w ogólnopolskim konkursie PZliTB „Budowa Roku 2017” w kategorii obiekty przemysłowe.
  27. Projekt zakładu produkcyjnego urządzeń pomiarowych **WIKA SGF** dla **WIKA Polska sp. z o.o. SGF sp. k.** – kompleks obejmujący 4 hale produkcyjne,

budynki techniczne i biurowiec znajduje się we Włocławku – realizowane w latach 2013-2018.

28. Projekt zakładu produkcyjnego urządzeń do przygotowywania napojów dla **Bravilor Polska Sp. z o.o.** w Białymstoku - biuro w 2017 roku opracowało projekt budowlany, projekt przetargowy, pełniło nadzór autorski.

### III. Biurowce

1. Biurowiec **NOBILES AKZO-NOBEL**
2. Biura zarządu kompleksu przetwórstwa PVC **ANWIL S.A.**
3. Biurowiec firmy **SCHUPBACH-ERG Sp. z o.o.**
4. Biurowiec **MPEC Włocławek** - wyróżnienie za najładniejszy obiekt biurowy we Włocławku.
5. Budynek biurowy dla potrzeb własnych **Biura Projektów ORTECH**. Budynek wpisany do rejestru zabytków jako „Willa Pałacyk” odrestaurowany pod nadzorem konserwatora zabytków. Siedziba naszego biura.
6. Budynek delegatury Urzędu Marszałkowie (Centrum Inicjatyw Europejskich) - budynek wpisany do rejestru zabytków, remont z pełną modernizacją.
7. Biurowiec **ZPO OPAKOFARB Sp. z o.o.** Wyróżnienie w konkursie na najładniejszy obiekt biurowy we Włocławku
8. Biura działów marketingu sprzedaży z przychodnią zdrowia **NOBILES**
9. Biurowiec Centrum Szkoleń dla **AKZONOBEL** w Pilawie. Budynek zrealizowany w 2011 r.
10. Biurowiec centralny zakładu **AKZONOBEL** w Pilawie. Budynek zrealizowany w 2011 r.

### IV. Obiekty handlowe

1. Market budowlany z ogrodem **OBI** we Włocławku - biuro opracowało projekt budowlany, projekt przetargowy, projekt wykonawczy, pełniło nadzór autorski i inwestorski, uzyskało pozwolenie na użytkowanie.
2. Projekt Marketu Budowlanego **OBI** w Miejscu Piastowym k. Krosna. Budowa zakończona w listopadzie 2011.
3. Projekt Marketu Budowlanego **OBI** w Piotrkowie Trybunalskim.
4. Projekt Marketu Budowlanego **OBI** w Krakowie. Projekt wykonany w 2011 r.
5. Projekt budowy galerii handlowo rozrywkowej wraz z hotelem, w Rzeszowie, o powierzchni użytkowej 100 000 m<sup>2</sup>, w którym uczestniczyliśmy wspólnie z firmą Cushman & Wakefield. W projekcie tym pełniliśmy rolę sprawdzającego i doradcy technicznego oraz audytora technicznego projektu.

6. Projekt **Galerii Handlowej NEPTUN** w Starogardzie Gdańskim, o łącznej powierzchni użytkowej 52 000 m<sup>2</sup>. Projekt opracowywany wspólnie z **Cushman & Wakefield**.
7. Projekt centrum handlowego **FOCUS PARK** we Włocławku. Projekt zrealizowany wspólnie z MOFO Architekci z Krakowa. Projekt oddany do użytkowania w listopadzie 2011 r.
8. Projekt centrum handlowego **KUJAVIA** we Włocławku. W skład centrum wchodzi market budowlany **Castorama** oraz retail park. Projekt realizowany w 2018 roku.

PODSTAWOWE  
OBIEKTY  
REFERENCYJNE  
BIURA PROJEKTÓW  
„ORTECH”

ORTECH

**Inwestor:** TOP 2000 PAPER Sp. z o.o.  
**Data opracowania:** 1999 r.  
**Powierzchnia użytkowa:** 19 000 m<sup>2</sup>  
**Lokalizacja:** Włocławek

**Zakres opracowania:**

Projekt budowlany i wykonawczy magazynu wysokiego składowania wraz z zapleczem biurowo-socjalnym i technicznym oraz infrastrukturą techniczną.

Zaprojektowano magazyn wyrobów papierniczych oraz centrum dystrybucyjne materiałów biurowych. Obiekt o łącznej powierzchni użytkowej ok. 19 000 m<sup>2</sup> i pojemności 20 000 jednostek paletowych.

Powierzchnia użytkowa magazynu: 11 670 m<sup>2</sup>

Powierzchnia użytkowa pozostałych budynków: ok. 7 330 m<sup>2</sup>

## CENTRUM LOGISTYCZNE



# ORTECH



**Inwestor:**

VF Polska Sp. z o.o.

**Data opracowania:**

2003, 2007 r. (rozbudowa)

**Powierzchnia użytkowa:**

14 350 m<sup>2</sup>

**Lokalizacja:**

Łódź

**Zakres opracowania:**

Projekt zakładu produkcji odzieżowej dla największego na świecie producenta wyrobów dżinsowych. Szyte były tu produkty marki Lee, Wrangler i in.

Zakres opracowania obejmował projekt budowlany i wykonawczy hali produkcyjnej z budynkiem biurowo-socjalnym, magazynami podręcznymi i zapleczem technicznym, wraz z budynkami pomocniczymi. Część biurowa została zaprojektowana z myślą o ewentualnej rozbudowie, która nastąpiła w 2007 r.

Powierzchnia użytkowa hali produkcyjnej: 10 050 m<sup>2</sup>

Powierzchnia użytkowa budynku biurowo-socjalnego: 3 650 m<sup>2</sup>

Powierzchnia użytkowa budynków pomocniczych: 650 m<sup>2</sup>



**ZAKŁAD  
PRODUKCJI  
ODZIEŻOWEJ**

**ORTTECH**

**Inwestor:** PPG Deco Polska Sp. z o.o. (d. Polifarb Cieszyn-Wrocław S.A.)  
**Data opracowania:** 2004, 2013 r.  
**Powierzchnia użytkowa:** 9 822 m<sup>2</sup>  
**Lokalizacja:** Wrocław

**Zakres opracowania:**

Projekt budowlany i wykonawczy hali magazynowej wysokiego składowania o konstrukcji mieszanej wraz z zapleczem biurowo-socjalnym, dwukondygnacyjną portiernią oraz infrastrukturą techniczną. W 2013 roku wykonaliśmy projekt zmiany zaregłowania magazynu wraz z przebudową instalacji oraz rozbudową hali.

Kubatura magazynu: 136 214 m<sup>3</sup>

Powierzchnia użytkowa magazynu: 9 071 m<sup>2</sup>

Powierzchnia użytkowa części biurowo-socjalnej: 560 m<sup>2</sup>

Powierzchnia użytkowa portierni: 191 m<sup>2</sup>

## MAGAZYN WYSOKIEGO SKŁADOWANIA



**Inwestor:** Rieber Foods Polska S.A.  
**Data opracowania:** 2005 r.  
**Powierzchnia użytkowa:** 4 500 m<sup>2</sup>  
**Lokalizacja:** Włocławek

**Zakres opracowania:**

Projekt budowlany i wykonawczy, wraz za nadzorem inwestorskim magazynu wysokiego składowania z podziemnym łącznikiem z istniejącą częścią zakładu. Budynek o konstrukcji słupowej (mieszanej stalowej i żelbetowej) z murowanymi trójwarstwowymi ścianami zewnętrznymi. Obiekt o historyzującej formie jest zlokalizowany w strefie ochrony konserwatorskiej w bezpośrednim sąsiedztwie włocławskiej katedry i zabytkowych obiektów przemysłowych.

**MAGAZYN  
WYSOKIEGO  
SKŁADOWANIA**



**ORTECH**

**Inwestor:** ICI Polska Sp. z o.o. (ob. Akzo Nobel Decorative Paints Sp. z o.o.)  
**Data opracowania:** 2005, 2010 r. (rozbudowa)  
**Powierzchnia użytkowa:** 8 120 m<sup>2</sup>  
**Lokalizacja:** Piława

**Zakres opracowania:**

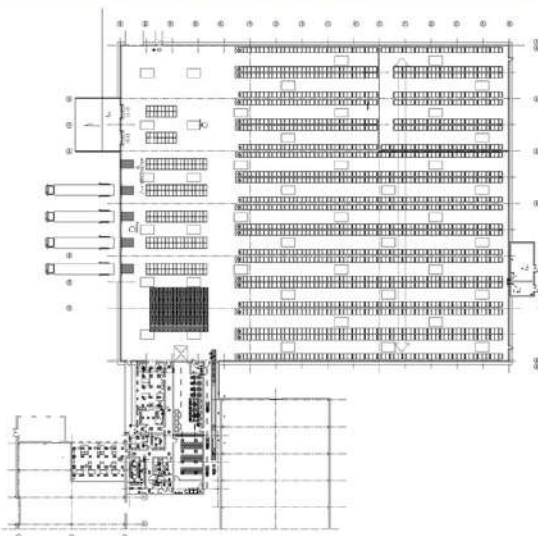
Projekt budowlany i wykonawczy magazynu wyrobów gotowych z zapleczem socjalno-biurowym, wraz z niezbędną infrastrukturą techniczną. Zaprojektowany obiekt ze względu na składowane materiały posiada najwyższe obciążenie ogniowe, zaprojektowano pełną automatyczną instalacją gaszenia. Budynek to jednokondygnacyjna, trzynawowa hala o konstrukcji stalowej połączona z istniejącymi budynkami produkcyjnymi zakładu poprzez projektowany łącznik. W 2010 r. zaprojektowaliśmy rozbudowę magazynu.

Powierzchnia magazynu w 2005 r.: 6 100 m<sup>2</sup>

Powierzchnia rozbudowy magazynu w 2010 r.: 2 020 m<sup>2</sup>

**ZAKŁAD  
PRODUKCYJNY  
FARB I LAKIERÓW**

**MAGAZYN  
WYROBÓW  
GOTOWYCH**



**ORTTECH**

**Inwestor:**

GM Records

**Data opracowania:**

2006 r.

**Powierzchnia użytkowa:**

19 000 m<sup>2</sup>

**Lokalizacja:**

Wola Ducka gm. Wiązowna

**Zakres opracowania:**

Projekt budowlany i wykonawczy kompleksu produkcyjnego multimediiów (tłocznia płyt CD i DVD), w którego skład wchodziły: trzykondygnacyjny budynek biurowy połączony z budynkiem technicznym oraz z budynkiem produkcyjnym, magazyn wysokiego składowania, drogi i place manewrowe dla transportu towarowego oraz infrastruktura techniczna.

Powierzchnia użytkowa bud. biurowego: 3 600 m<sup>2</sup>

Powierzchnia użytkowa hali produkcyjnej: 11 500 m<sup>2</sup>

Powierzchnia użytkowa magazynu wysokiego składowania: 3 900 m<sup>2</sup>

**CENTRUM  
PRODUKCJI  
MULTIMEDIÓW**

**BUDYNEK  
BIUROWY**

**HALA  
PRODUKCYJNA**

**MAGAZYN  
WYSOKIEGO  
SKŁADOWANIA**



**ORTECH**

**Inwestor:** Urząd Marszałkowski Woj. Kujawsko-Pomorskiego, BP Ortech  
**Data opracowania:** 2006-2007 r.

**Lokalizacja:** Włocławek

**Zakres opracowania:**

Projekty budowlane i wykonawcze restauracji i modernizacji obiektów wpisanych do rejestru zabytków, opracowania obejmowały również projekty rekonstrukcji stolarki, polichromii. Wszystkie opracowania były wykonywane pod nadzorem służb konserwatorskich.

1. Willa miejska Feliksa Steinhagena właściciela włocławskiej Celulozy. Obecnie w odrestaurowanym pałacyku mieści się delegatura Urzędu Marszałkowskiego. Projekt restauracji wykonano w 2007 r.
2. Dom właścicieli d. Celulozy braci Cassir wybudowany w 1899 r, odrestaurowany na potrzeby naszego biura w roku 2006.

## RESTAURACJE OBIEKTÓW ZABYTKOWYCH



Inwestor: TENSHO Poland Corporation  
Data opracowania: 2007 r.  
Powierzchnia użytkowa: 15 243 m<sup>2</sup>  
Lokalizacja: Ostaszewo gm. Łysomice (k. Torunia)

**Zakres opracowania:**

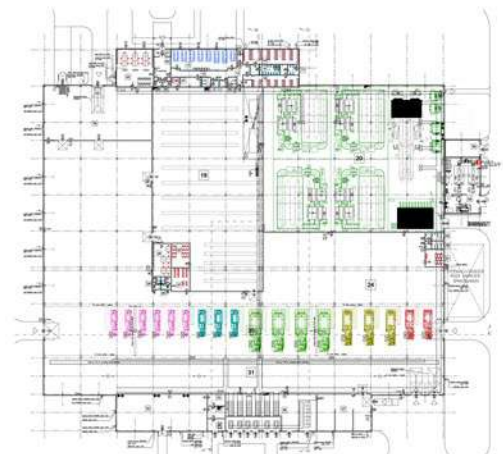
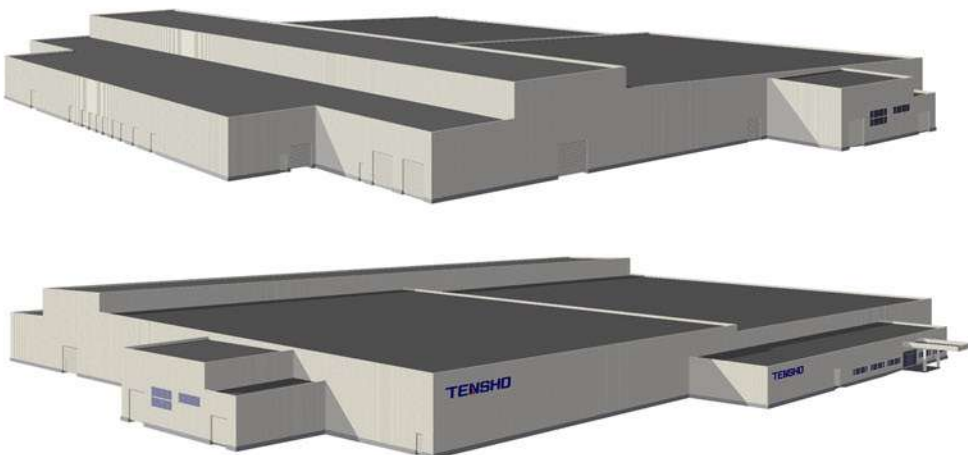
Projekt budowlany i wykonawczy zakładu produkcji elementów z tworzyw sztucznych (wytwarzane są tu m. in. obudowy telewizorów, monitorów). Opracowanie zawierało projekt hali produkcyjno-magazynowej, budynku biurowo-socjalnego, technicznego, kotłowni oraz portierni wraz drogami, placami manewrowymi oraz infrastrukturą techniczną. W hali produkcyjno-magazynowej o konstrukcji żelbetowej prefabrykowanej zlokalizowano pięć suwnic: dwie o udźwigu 20 ton każda, pozostałe o udźwigu 1,5 tony.

Powierzchnia użytkowa hali produkcyjno-magazynowej: 13 160 m<sup>2</sup>

Powierzchnia użytkowa bud. biurowo-socjalnego: 756 m<sup>2</sup>

Powierzchnia użytkowa budynków pomocniczych: 1 327 m<sup>2</sup>

**ZAKŁAD  
PRODUKCJI  
TWORZYW  
SZTUCZNYCH**



**Inwestor:**

ZAKŁADY AZOTOWE ANWIL S.A.

**Data opracowania:**

2007 r.

**Powierzchnia użytkowa:**

15 243 m<sup>2</sup>

**Lokalizacja:**

Włocławek

**Zakres opracowania:**

Projekt budowlany i wykonawczy budynku produkcyjnego pakowania, paletyzacji i ekspedycji nawozów saletrzanych wraz z łącznikami do istniejących budynków zakładu. Opracowanie zawierało projekt hal pakowni, ekspedycji, budynku biurowo-socjalnego, łączników transportu poziomego produktów wraz z drogami, placami manewrowymi oraz infrastrukturą techniczną.

Kubatura obiektu: 50 532 m<sup>3</sup>

Powierzchnia użytkowa hal pakowni i ekspedycji: 5 357 m<sup>2</sup>

Powierzchnia użytkowa bud. biurowo-socjalnego: 350 m<sup>2</sup>

ZAKŁADY  
AZOTOWE

PAKOWNIA,  
EKSPEDYCJA  
NAWOZÓW



ORTTECH



**Inwestor:** ICI Polska Sp. z o.o. (ob. Akzo Nobel Decorative Paints Sp. z o.o.)  
**Data opracowania:** 2007, 2011 r. (rozbudowa)  
**Powierzchnia użytkowa:** 14 150 m<sup>2</sup>  
**Lokalizacja:** Piława

**Zakres opracowania:**

Projekt kompleksu produkcyjnego farb i lakierów. W skład opracowania wchodziły projekty budowlane i wykonawcze hal produkcyjnych, zaplecza biurowo-socjalnego, łącznika z magazynem wyrobów gotowych, laboratorium (bud. jednokondygnacyjny), oraz zespołu zbiorników do magazynowania płynnych produktów do produkcji farb i lakierów (budynku tzw. tank-farmy). Zaprojektowane obiekt ze względu na produkcję oraz składowane materiały posiadają najwyższe obciążenie ogniowe, zaprojektowano tu pełną automatyczną instalacją gaszenia.

Kompleks został zaprojektowany i zrealizowany z założoną rezerwą terenu i dostosowaniem konstrukcji pod przyszłą rozbudowę, która nastąpiła w 2011 r. Rozbudowa objęła swym zakresem magazyn opakowań i budynek biurowy. Kompleks o powierzchni 9 000 m<sup>2</sup> powiększył się o 5 150 m<sup>2</sup>.

ZAKŁAD  
PRODUKCYJNY  
FARB I LAKIERÓW

LABORATORIUM

BUDYNEK BIUROWY



ORTECH

**Inwestor:**

OBI Polska

**Data opracowania:**

2007-2013 r.

**Powierzchnie użytkowe poszczególnych obiektów:**

ok. 10 000 m<sup>2</sup>

**Lokalizacja:**

Włocławek, Piotrków Tryb., Miejsce Piastowe, Kraków

**Zakres opracowania:**

Projekty budowlane i wykonawcze marketów budowlanych wraz z częścią biurową, parkingami i infrastrukturą techniczną.

2007 r. - OBI Włocławek

2011 r. - OBI Miejsce Piastowe (k. Krosna)

2012 r. - OBI Piotrków Trybunalski

2013 r. - OBI Kraków

MARKETY  
BUDOWLANE  
SIECI  
OBI



ORITECH

**Inwestor:**

Brugmann Polska S.A.

**Data opracowania:**

2010 r.

**Powierzchnia użytkowa:**

1 241 m<sup>2</sup>

**Lokalizacja:**

Wrocław

**Zakres opracowania:**

Projekty budowlane i wykonawcze mieszalni PCV wraz z laboratorium, zapleczem biurowo-socjalnym i technicznym oraz infrastrukturą techniczną, projekty przebudowy i rozbudowy hali stalowej magazynu surowców, portierni.

Kubatura mieszalni: 6 460 m<sup>3</sup>

Powierzchnia użytkowa mieszalni: 570 m<sup>2</sup>

Powierzchnia użytkowa hali magazynowej: 566 m<sup>2</sup>

Powierzchnia użytkowa portierni: 105 m<sup>2</sup>

## MIESZALNIA PCV MAGAZYN PORTIERNIA



**Inwestor:**

Centrum Klima S.A.

**Data opracowania:**

2010 r.

**Powierzchnia użytkowa:**

10 620 m<sup>2</sup>

**Lokalizacja:**

Wieruchów k. Ożarów Maz.

**Zakres opracowania:**

Projekt budowlany i wykonawczy, wraz za nadzorem inwestorskim, hali produkcyjnej z częścią magazynową, budynku biurowego z zapleczem socjalnym, projekt infrastruktury technicznej oraz aranżacja wnętrz.

Powierzchnia użytkowa hal: 8690 m<sup>2</sup>

Powierzchnia użytkowa bud. biurowego: 1930 m<sup>2</sup>

**ZAKŁAD  
PRODUKCYJNY  
URZĄDZEŃ  
KLIMATYZACYJNYCH**



**ORTECH**

**Inwestor:** Akzo Nobel Decorative Paints Sp. z o.o.  
**Data opracowania:** 2010 r.  
**Powierzchnia użytkowa:** 2200 m<sup>2</sup>  
**Lokalizacja:** Piława

**Zakres opracowania:**

Projekt przebudowy budynku biurowego wraz z rozbudową o ogród zimowy oraz wykusz (wejściowy element ozdobny). Przebudowa miała na celu zaadaptowanie istniejącego budynku biurowego z lat 60-tych XX w. na potrzeby centrum szkoleniowego.

W projektowanym ogrodzie zimowym o wysokości dwóch kondygnacji znalazło się miejsce odpoczynku i nieformalnych spotkań dla uczestników szkoleń jak i przestrzeń ekspozycji produktów zakładu.

**BUDYNEK  
BIUROWY**

**CENTRUM  
SZKOLENIOWE**



**ORTTECH**

**Inwestor:** MULTI PARK WŁOCŁAWEK Sp. z o.o.  
**Data opracowania:** 2011 r.  
**Powierzchnia użytkowa:** 6 466 m<sup>2</sup>  
**Lokalizacja:** Włocławek

**Zakres opracowania:**

Branżowe projekty budowlane i wykonawcze budynku handlowo-usługowego (galeria handlowa z lokalami do wynajęcia), parkingu na 316 miejsc postojowych, infrastruktury technicznej wraz z pełnieniem nadzoru autorskiego nad inwestycją.

Projekt architektury wykonała krakowska pracownia Mofo Architekci MA sp. z o.o. s.k.

Kubatura obiektu: 62 100 m<sup>3</sup>

**BUDYNEK  
HANDLOWO-  
USŁUGOWY**



wiz. Mofo Architekci



wiz. Mofo Architekci



**Inwestor:** Galeria „ NEPTUN” Sp. z o.o. Spółka Komandytowa  
**Data opracowania:** 2011 r.  
**Powierzchnia użytkowa:** 49 196 m<sup>2</sup>  
**Lokalizacja:** Starogard Gdański

**Zakres opracowania:**

Branżowe projekty budowlane i wykonawcze trzykondygnacyjnego budynku galerii handlowej - centrum handlowo-usługowego wraz z garażem podziemnym (otwartym), lokalami handlowymi pod wynajem, kinem (4 sale po 220 osób), powierzchnią rekreacyjną i gastronomiczną, infrastrukturą techniczną oraz drogami. Projekty obejmowały również przebudowę lokalnych dróg dojazdowych.

Projekt architektury wykonała firma Cushman & Wakefield Polska Sp. z o.o. (arch. M. Mika-Kosior z zespołem).

Kubatura obiektu: 281 904 m<sup>3</sup>

Pojemność garażu podziemnego: 618 m.p.

## GALERIA HANDLOWA



**Inwestor:** Akzo Nobel Decorative Paints Sp. z o.o.  
**Data opracowania:** 2011 r.  
**Powierzchnia użytkowa:** 2 200 m<sup>2</sup>  
**Lokalizacja:** Piława

**Zakres opracowania:**

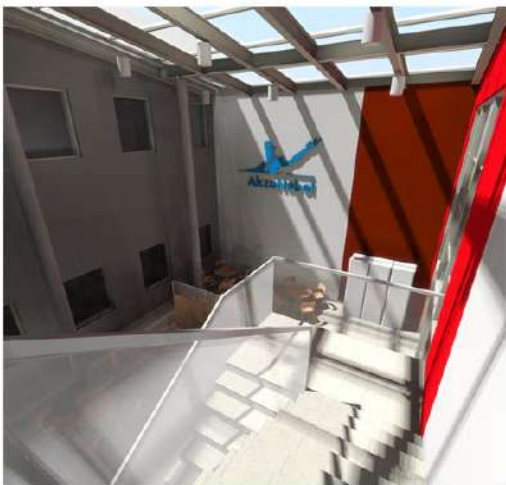
Rozbudowa stanowi kontynuację budowy kompleksu produkcyjnego farb i lakierów zaprojektowanego przez nasze biuro, a zrealizowanego w 2007 r.

Projektowany budynek biurowy stanowi wypełnienie pomiędzy istniejącymi trzema obiektami projektowanymi przez nas w latach 2007-2010: istniejącym budynkiem biurowym, łącznikiem magazynu wyr. gotowych z zakładem produkcyjnym oraz samym magazynem.

W miejscu połączenia z istniejącym biurowcem zaprojektowano dwukondygnacyjny hol. Poprzez zamknięcie przestrzeni między istniejącymi obiektami, a projektowanym budynkiem powstało kameralne patio.

**ROZBUDOWA  
ZAKŁADU  
PRODUKCYJNEGO  
FARB I LAKIERÓW**

**BUDYNEK BIUROWY**



**ORTECH**



**Inwestor:**

ZAKŁADY AZOTOWE „PUŁAWY” S.A.

**Data opracowania:**

2011 r.

**Powierzchnia użytkowa:**

5 870 m<sup>2</sup>

**Lokalizacja:**

Puławy

**Zakres opracowania:**

Projekt budowlany i wykonawczy przebudowy i rozbudowy obiektów pakowni, paletyzacji i ekspedycji saletry wraz z projektem budowy części biurowo-socjalnej, oraz opracowaniem projektów technologicznych przebudowy automatycznych linii pakujących a także przeciągarek kolejowych na istniejącej bocznicy.

Powierzchnia użytkowa przebudowywanej pakowni: 5 090 m<sup>2</sup>

Powierzchnia użytkowa rozbudowy: 780 m<sup>2</sup>

ZAKŁADY  
AZOTOWE

PRZEBUDOWA  
I ROZBUDOWA  
OBIEKTÓW  
PAKOWNI I EKSPEDYCJI



ORBTTECH

**Inwestor:**

Centrum Klima S.A.

**Data opracowania:**

2012 r.

**Powierzchnia użytkowa:**

7 550 m<sup>2</sup>

**Lokalizacja:**

Wieruchów k. Ożarów Maz.

**Zakres opracowania:**

Projekt budowlany i wykonawczy hal produkcyjnej i magazynowej wysokiego składowania, budynku biurowego z zapleczem socjalnym, projekt infrastruktury technicznej.

Projektowane obiekty stanowią kontynuację zabudowy kompleksu produkcyjnego projektowanego przez nasze biuro w 2010 r.

Powierzchnia użytkowa hal: 6 900 m<sup>2</sup>

Powierzchnia użytkowa bud. biurowo-socjalnego: 650 m<sup>2</sup>

**ROZBUDOWA  
ZAKŁADU  
PRODUKCYJNEGO  
URZĄDZEŃ  
KLIMATYZACYJNYCH**



Inwestor:

Piekarnia Nowakowski Elżbieta Zajezierska

Data opracowania:

2012 r.

Powierzchnia użytkowa:

18 500 m<sup>2</sup>

Lokalizacja:

Legionowo

#### Zakres opracowania:

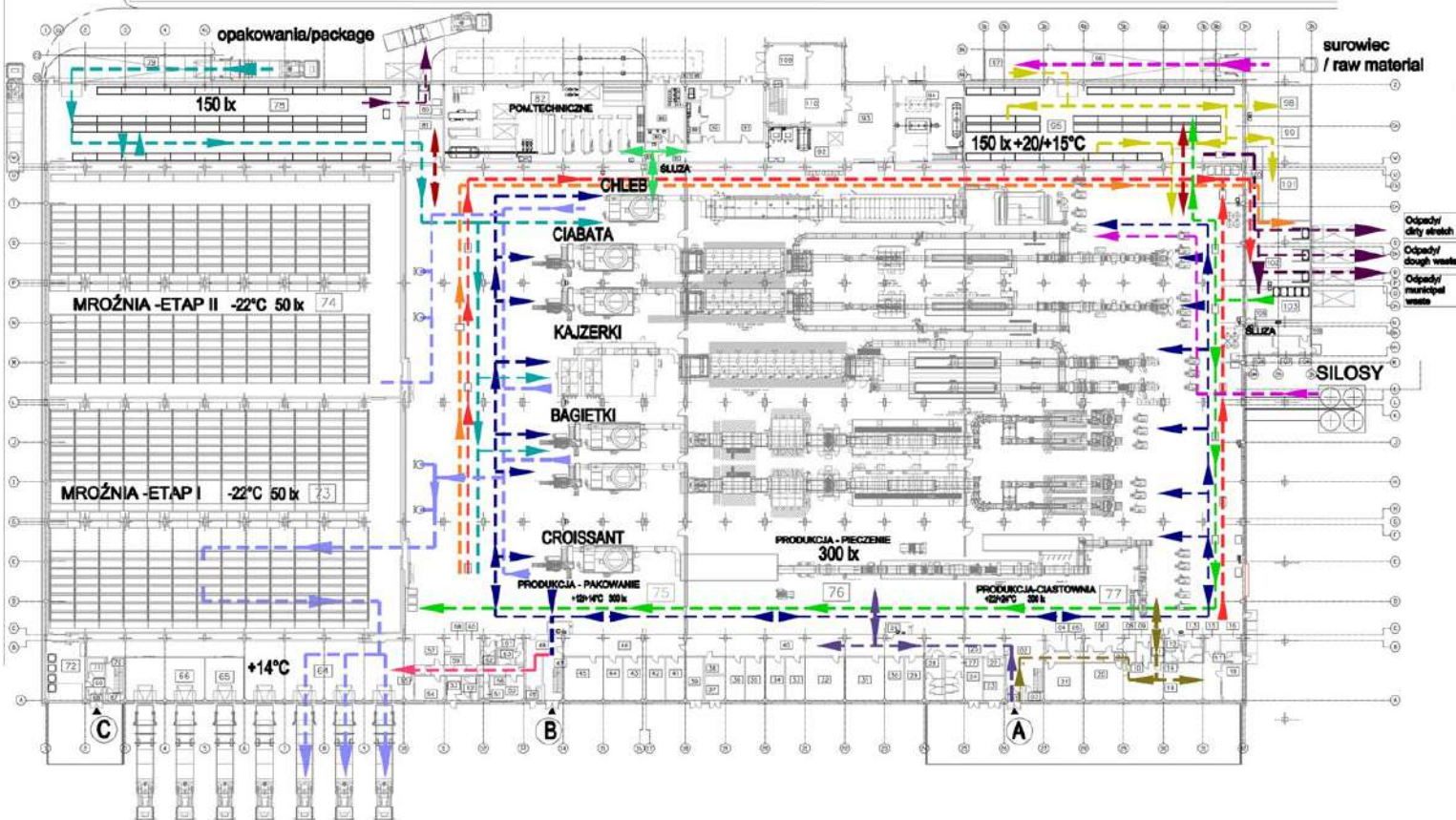
Projekt budowlany i wykonawczy. Opracowanie zawierało projekt zmiany sposobu użytkowania zakładu przemysłowego z budynkiem biurowo-socjalnym wraz z rozbudową, na potrzeby piekarni.

W obiekcie zlokalizowano siedem linii technologicznych do wypieku różnego rodzaju pieczywa w tym chleba, bułek, bagietek, rogalí, croissantów, ciabatty; zaprojektowano mroźnię o pow. łącznej 3600 m<sup>2</sup>, oraz zaplecze magazynowe i dystrybucyjne.

Planowane zatrudnienie w obiekcie wynosi łącznie 290 osób.

Obiekty zostały zaprojektowane tak, aby spełniały obowiązujące wymagania przepisów BHP, przeciwpożarowych, sanepid, brytyjskiej normy BRC oraz HACCP.

## PRZEBUDOWA I ROZBUDOWA ZAKŁADU PRZEMYSŁOWEGO NA POTRZEBY PIEKARNI



# ORTTECH

**Inwestor:**

WIKA Polska sp. z o.o. SGF sp. k.

**Data opracowania:**

2013 r.

**Powierzchnia użytkowa:**

11 440 m<sup>2</sup>

**Lokalizacja:**

Włocławek

**Zakres opracowania:**

Projekt budowlany i wykonawczy, nadzór autorski i inwestorski. Opracowanie zawierało projekt zakładu produkcyjnego z budynkiem biurowo-socjalnym, budynkiem technicznym oraz portiernią wraz drogami, placami manewrowymi oraz infrastrukturą techniczną. Opracowano również projekt tunelu technologicznego o długości 110 m łączącego część zaplecza technicznego z produkcją.

Projekt uwzględniał przyszłą rozbudowę zakładu.

Powierzchnia użytkowa hal produkcyjnych: 7 980 m<sup>2</sup>

Powierzchnia użytkowa bud. biurowo-socjalnego: 2 010 m<sup>2</sup>

Powierzchnia użytkowa bud. pomocniczych: 1 450 m<sup>2</sup>

**ZAKŁAD  
PRODUKCYJNY  
URZĄDZEŃ  
POMIAROWYCH**



**Inwestor:** LOT Aircraft Maintenance Services Sp. z o.o.  
**Data opracowania:** 2015 r.  
**Powierzchnia użytkowa:** ok. 10 000 m<sup>2</sup>  
**Lokalizacja:** Warszawa

**Zakres opracowania:**

Projekt koncepcyjny (funkcjonalno-techniczny) oraz analiza techniczno-ekonomiczna budowy hangaru nr 5 do obsługi samolotu Boeing 787-10 Dreamliner lub kilku mniejszych jednostek, wraz z zapleczem technicznym i socjalno-biurowym, płytą przedhangarową, nowym wjazdem do przedsiębiorstwa, parkingiem dla samochodów osobowych oraz infrastrukturą techniczną.

Pow. hangaru: 7 600 m<sup>2</sup>  
Pow. zaplecza techniczno-socjalno-biurowego: 2 400 m<sup>2</sup>  
Pow. płyty przedhangarowej: 7 000 m<sup>2</sup>  
Pozostałe pow. utwardzone: 10 100 m<sup>2</sup>

**HANGAR  
DO OBSŁUGI  
NAZIEMNEJ  
SAMOLOTU  
Boeing 787-10  
Dreamliner**



**ORTTECH**

**Inwestor:** Przedsiębiorstwo Państwowe "Porty Lotnicze"  
**Data opracowania:** 2015 r.  
**Powierzchnia użytkowa:** ok. 4 600 m<sup>2</sup>  
**Lokalizacja:** Warszawa

**Zakres opracowania:**

Projekt budowlany budynku terminala towarowego wraz z infrastrukturą techniczną. Obiekt stanowi kompleks głównej hali terminala oraz budynku zaplecza biurowo-socjalnego.

**Pow. budynku:** ok. 4 600 m<sup>2</sup>  
**Kubatura:** ok. 47 000 m<sup>3</sup>

**TERMINAL  
TOWAROWY  
Cargo 2**



**ORBTTECH**

**Inwestor:**

Huta szkła "Czechy" S.A.

**Data opracowania:**

2015-2016 r.

**Powierzchnia użytkowa:**

12 000 m<sup>2</sup>

**Lokalizacja:**

Trąbki k. Pilawy

**Zakres opracowania:**

Projekt budowlany i wykonawczy, nadzór autorski i inwestorski. Opracowanie zawierało projekty następujących obiektów:

hali produkcyjnej (z piecem szklarskim), magazynu form, hali magazynowej wyrobów gotowych, magazynu surowców z silosami (zestawiarnia), hali magazynu dobowego, wiaty na piasek (o wys. 15 m), budynku techniczno-socjalnego, budynku zaplecza technicznego, zbiorników sprężonego powietrza, wewnętrznego układu drogowego z parkingiem dla samochodów osobowych, oraz infrastruktury technicznej.

Powierzchnia zabudowy projektowanych obiektów: 15 500 m<sup>2</sup>

Powierzchnia użytkowa projektowanych obiektów: 12 000 m<sup>2</sup>

Kubatura projektowanych obiektów: 163 900 m<sup>3</sup>

HUTA  
SZKŁA



ORTECH

**Inwestor:**

Spółdzielnia Mleczarska "Mlekovita"

**Data opracowania:**

2015-2017 r.

**Powierzchnia użytkowa:**

57 150 m<sup>2</sup>

**Lokalizacja:**

Wysokie Mazowieckie

**Generalny wykonawca:**

Unibep S.A.

**Zakres opracowania:**

Projekt budowlany zamienny i wykonawczy (proj. budowlany pierwotny autorstwa firmy Bieżat, BL Polska, Warszawa). Projekt obejmował branże sanitarne (wod.-kan., wentylacja, klimatyzacja, ogrzewanie), elektryczną, konstrukcyjną, drogową i architektoniczną; projekt technologiczny został opracowany przez firmę GEA.

Projektowano kompleks budynków produkcyjnych, z których najwyższy ma wys. ok. 38 m. Odbývają się w nim procesy odbioru mleka, suszenia i pakowania proszków mlecznych. Kompleks wykonany jest w części w konstrukcji murowanej, w części w żelbetowej w układzie słupowo- płytowym usztywnionym żelbetowymi ścianami. Konstrukcje dachów, podestów obsługowych oraz nośnych elementów technologii są wykonane jako stalowe.

Zrealizowany zakład produkcji proszków mlecznych jest największym w Europie Środkowo-Wschodniej. Dobowe zapotrzebowanie dostaw mleka wynosi 2 200 000 l.

Powierzchnia użytkowa: 57 150 m<sup>2</sup>

Powierzchnia zabudowy: 16 190 m<sup>2</sup>

Kubatura: 223 760,28 m<sup>3</sup>

**OBIEKT OTRZYMAŁ TYTUŁ „BUDOWA ROKU 2017” (NAGRODA I STOPNIA) W KATEGORII OBIEKTY PRZEMYSŁOWE.**

# FABRYKA PROSZKÓW MLECZNYCH MLEKOVITA 3



zdjęcia [www.unibep.pl](http://www.unibep.pl)

# ORTTECH



**Inwestor:** Bravilor Polska Sp. z o.o.  
**Data opracowania:** 2017 r.  
**Powierzchnia użytkowa:** ok. 11 650 m<sup>2</sup>  
**Lokalizacja:** Białystok  
**Generalny wykonawca:** Unibep S.A.

**Zakres opracowania:**

Projekty koncepcyjny, budowlany i przetargowy zakładu produkcyjnego: budynku produkcyjnego z częścią biurową, techniczną i produkcyjno-magazynową wraz z infrastrukturą techniczną.

W zakładzie odbywać się będzie produkcja i montaż urządzeń do przygotowywania napojów, werników i sprzętu do przygotowywania kawy. Urządzenia będą częściowo produkowane z elementów wytwarzanych na miejscu oraz z elementów (podzespołów) sprowadzanych z zewnątrz zakładu.

Pow. budynku: ok. 11 650 m<sup>2</sup>  
Pow. części biurowej: ok. 1 550 m<sup>2</sup>  
Kubatura: ok. 118 000 m<sup>3</sup>

**ZAKŁAD  
PRODUKCYJNY  
URZĄDZEŃ  
DO  
PRZYGOTOWYWANIA  
NAPOJÓW**



**ORTECH**

Inwestor:

WIKA Polska sp. z o.o. SGF sp. k.

Data opracowania:

2017 r., 2018 r.

Powierzchnia użytkowa:

4 500 m<sup>2</sup>

Lokalizacja:

Włocławek

#### Zakres opracowania:

Projekt budowlany i wykonawczy, nadzór autorski i inwestorski, organizacja i prowadzenie budowy. Projekt obejmował rozbudowę zakładu zaprojektowanego przez Ortech w 2013 r. Projektowana rozbudowa obejmowała trzecią halę produkcyjną z łącznikami (w tym budynkiem biurowo-socjalnym) wraz z drogami, placami manewrowymi oraz infrastrukturą techniczną.

Pow. użytkowa hal produkcyjnych po rozbudowie ukończonej w 2017 r. wynosi 12 000 m<sup>2</sup>

*W trakcie opracowywania przez Ortech (XI 2018) znajduje się kolejny etap inwestycji stanowiący kontynuację rozbudowy zakładu, który po jej realizacji osiągnie pow. użytkową wynoszącą ponad 16 700 m<sup>2</sup>*

## ZAKŁAD PRODUKCYJNY URZĄDZEŃ POMIAROWYCH



Zakład po rozbudowie w 2017 r.



Projektowana w 2018 r. rozbudowa zakładu.

# ORTTECH

**Inwestor:** Przedsiębiorstwo Państwowe "Porty Lotnicze"  
**Data opracowania:** 2018 r.  
**Powierzchnia użytkowa:** ok. 4 900 m<sup>2</sup>  
**Lokalizacja:** Warszawa

**Zakres opracowania:**

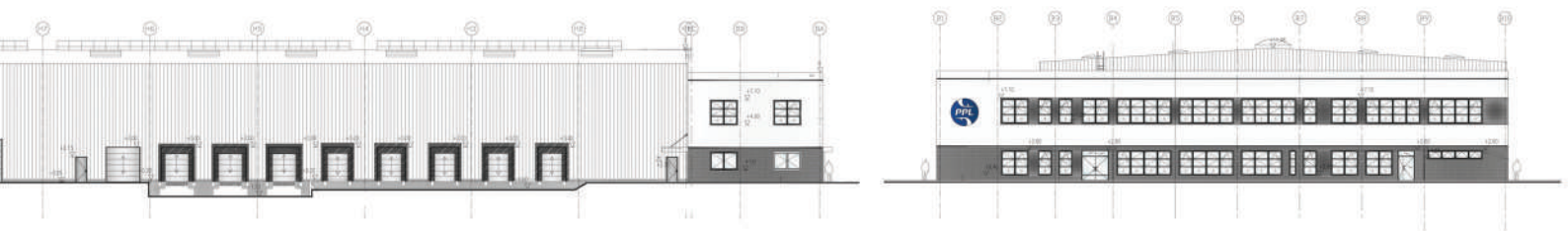
Projekt koncepcyjny, budowlany, przetargowy i wykonawczy budynku terminala towarowego wraz z infrastrukturą techniczną.

Obiekt stanowi kompleks głównej hali terminala oraz budynku zaplecza biurowo-socjalnego.

Część biurowo-socjalna została zaprojektowana jako murowana, w konstrukcji słupowo-ryglowej o stropach prefabrykowanych; część terminalowa w konstrukcji stalowej. Budynek znajduje się w trakcie realizacji (01.2019).

**Pow. budynku:** ok. 4 900 m<sup>2</sup>  
**Kubatura:** ok. 46 200 m<sup>3</sup>

## TERMINAL TOWAROWY *Cargo 2*



# ORBTTECH

**Inwestor:**

Omega Investmens Sp. z o.o.

**Data opracowania:**

2018 r.

**Powierzchnia użytkowa:**

ok. 17 600 m<sup>2</sup>

**Lokalizacja:**

Włocławek

**Zakres opracowania:**

Projekt budowlany zagospodarowania centrum handlowego wraz z infrastrukturą techniczną.  
Projekt budowlany głównego budynku centrum - kompleksu parku handlowego i marketu budowlanego (Castorama).  
Budynek został zaprojektowany w konstrukcji stalowej słupowo-ryglowej, w części dwukondygnacyjnej jako murowany.

Otwarcie centrum miało miejsce w lutym 2020 roku.

**Pow. budynku:**

ok. 17 600 m<sup>2</sup>

**Kubatura budynku:**

ok. 118 000 m<sup>3</sup>

**Powierzchnia terenu opracowania:**

ok. 89 500 m<sup>2</sup>

**CENTRUM  
HANDLOWE**

**PARK KUJAWIA**



**ORTTECH**

Inwestor:

FLOKK SP. Z O.O.

Data opracowania:

2022 r.

Powierzchnia użytkowa:

11 500 m<sup>2</sup>

Lokalizacja:

Turek

**Zakres opracowania:**

Projekt koncepcyjny, budowlany i wykonawczy budynku produkcyjno-magazynowego z częścią socjalną oraz techniczną, wraz z niezbędną infrastrukturą techniczną.

Proj. pow. zabudowy

ok. 11 500 m<sup>2</sup>

Proj. kubatura budynku:

ok. 126 000 m<sup>3</sup>

**BUDYNEK  
PRODUKCYJNO-  
MAGAZYNOWY  
BRANŻY  
MEBLARSKIEJ**



**ORTTECH**

**Inwestor:**

PIT-RADWAR S.A.

**Data opracowania:**

2022 r.

**Powierzchnia użytkowa:**

10 000 m<sup>2</sup>

**Lokalizacja:**

Kobyłka

**Zakres opracowania:**

Projekt koncepcyjny, budowlany i wykonawczy budynku produkcyjno-montażowego z częścią biurowo-socjalną, zapleczem technicznym, wiatą, drogami wewnętrznymi, parkingami (ok. 160 m.p.), wraz z niezbędną infrastrukturą techniczną, w ramach rozbudowy istniejącego zakładu produkcyjnego.

Proj. pow. zabudowy

ok. 11 400 m<sup>2</sup>

Proj. kubatura budynków:

ok. 102 000 m<sup>3</sup>

**BUDYNEK  
PRODUKCYJNO-  
MONTAŻOWY  
URZĄDZEŃ  
Z ZAKRESU  
ELEKTRONIKI  
PROFESJONALNEJ**



**ORTECH**

Inwestor: TERMO ORGANIKA SP. Z O.O.  
Data opracowania: 2022 r.  
Powierzchnia użytkowa: 11 800 m<sup>2</sup>  
Lokalizacja: Grudziądz

**Zakres opracowania:**

Projekt koncepcyjny, budowlany zakładu produkcyjnego obejmujący budynek produkcyjno-magazynowy z częścią socjalną, budynek biurowy, portiernię wraz z niezbędną infrastrukturą techniczną.

Proj. pow. zabudowy ok. 11 900 m<sup>2</sup>  
Proj. pow. użytkowa ogółem ok. 11 800 m<sup>2</sup>  
Proj. kubatura budynku ok. 141 400 m<sup>3</sup>

**BUDYNEK  
PRODUKCYJNO-  
MAGAZYNOWY**

**PRODUKCJA I  
MAGAZYNOWANIE  
STYROPIANU**



**ORTECH**